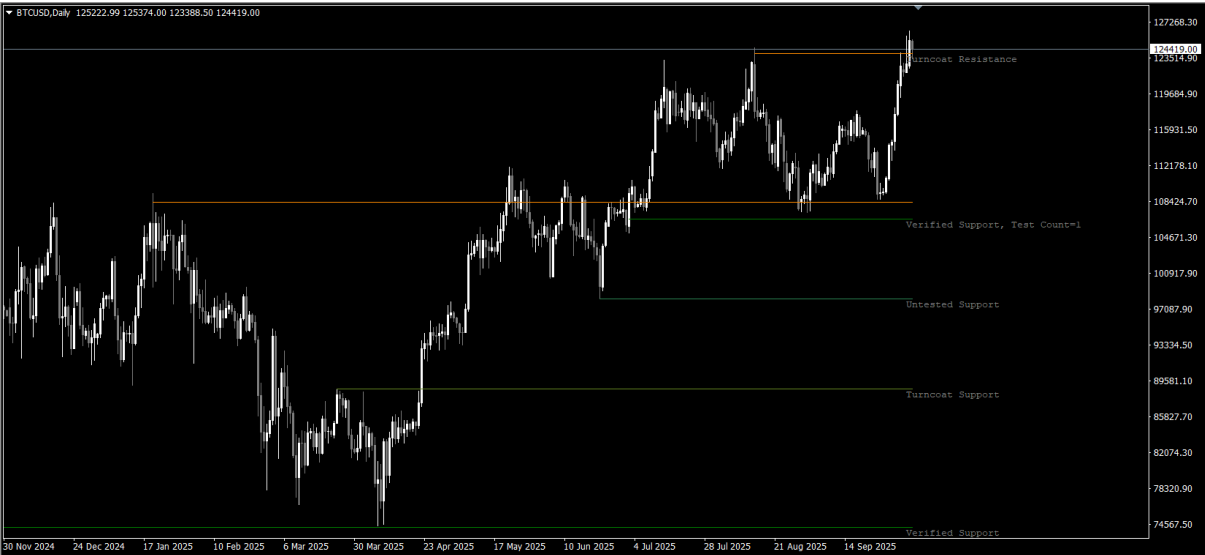


正文

MT4指标 跨周期 多级别 支撑阻力水平 分型构建 强度分级 带提醒系统

该指标基于MT4平台，通过自动识别关键的支撑阻力水平，并以不同颜色和强度标注，为交易者提供多级别、多强度的市场结构洞察。无论是新手还是资深交易者，都能借助本工具快速洞察价格关键区域，优化进出场决策。



核心功能

- **多级别时框支持**
可选当前时框、H1、H4、日线、周线、月线等不同维度，满足短、中、长线交易需求。
- **多强度区域识别**
分为弱、未测试、验证、已证实、反转（Turncoat）五种强度等级，颜色区分一目了然。
- **可视化区域带**
可开启或关闭填充带，调节透明度与线宽，直观显示支撑/阻力区间。
- **告警系统**
支持弹窗、声音、邮件和推送提醒，多种方式确保不漏关键信号。

- **分形过滤**
可选性开启基于Fractals分形的过滤，提升关键水平精准度。
- **全局变量共享**
允许多指标之间或EA调用，共享生成的支撑阻力信息。

参数详解

变量名称	默认值	说明
BackLimit	1000	向回扫描的最大Bar数
TimeFrame	0	0=当前，60=H1，240=H4，1440=日线，10080=周线，43200=月线
TimeString	"0=Current..."	时框提示
color.support.weak	DarkSlateGray	弱支撑
color.support.untested	SeaGreen	未测试支撑
color.support.verified	Green	验证支撑
color.support.proven	LimeGreen	已证实支撑
color.support.turncoat	OliveDrab	反转支撑
color.resist.weak	Indigo	弱阻力
color.resist.untested	Orchid	未测试阻力
color.resist.verified	Crimson	验证阻力
color.resist.proven	Red	已证实阻力
color.resist.turncoat	DarkOrange	反转阻力
zone.show.weak	true	显示弱区间
zone.fuzzfactor	0.75	区间扩展因子
zone.solid	false	实心区间
zone.linewidth	1	区间线宽
zone.style	0	线型样式
<u>zone.show.info</u>	true	显示信息标签
zone.label.shift	5	标签偏移量
DrawRectanglesAsLine	true	矩形以线形式绘制
zone.show.alerts	false	关闭告警
zone.alert.popups	true	开启弹窗
send.email	false	关闭邮件提醒

变量名称	默认值	说明
zone.alert.pushnotification	false	关闭推送
zone.alert.sounds	true	声音提醒
SoundFileName	alert.wav	声音文件
zone.alert.waitseconds	300	告警间隔（秒）
zone.merge	true	合并重叠区域
zone.extend	true	向右延伸至最新Bar
fractals.show	false	关闭分形过滤
fractal.fast.factor	3.0	快分形因子
fractal.slow.factor	6.0	慢分形因子
SetGlobals	true	写入全局变量
objPrefix	"_SSSR#"	对象名前缀
DeleteObjectsOnExit	true	退出时删除所有对象

使用指南

1. 加载指标

将指标放入MT4的 `Indicators` 目录，重启终端后在“自定义指标”中双击添加到图表。

2. 选择时框

通过 `TimeFrame` 设置所需时框，多时框配合可在不同维度确认关键水平。

3. 调整区间显示

若需突出重点，可关闭 `zone.show.weak` 和 `zone.show.info`，仅保留中高强度区域。

4. 启用告警

在主动监控时，将 `zone.show.alerts` 置为true，并开启弹窗、声音或推送，确保第一时间收到接近或突破提醒。

5. 分形过滤

对区间精准度有更高要求的场景可启用 `fractals.show`，仅保留结合分形形成的关键水平。

6. 与EA或脚本整合

打开 `SetGlobals` 后，其他EA或脚本可读取 `GlobalVariableGet` 获取支撑阻力数据，实现自动化交易。

应用示例

- **趋势交易**：在日线和4小时多重时框确认上升趋势后，等待价格回调至已证实支撑（LimeGreen），在区间底部逢低做多，下方止损放在弱支撑再下一层。
- **区间突破**：当价格连续测试未测试阻力（Orchid）两次后，突破并收回支撑，可择机入场顺势做多，并于突破区域附近设定止损。
- **震荡市场**：关闭弱区间，仅关注验证和已证实区间，高抛低吸；同时配合分形过滤，减少误判。

优化建议

- 将 `zone.fuzzfactor` 调整至0.5–1.0间，与不同品种波动率匹配。
- 定期清理图表，开启 `DeleteObjectsOnExit` 可避免过多历史对象影响观察。
- 对高频品种，可将 `BackLimit` 适当缩小至500–800，提升计算速度。

该指标通过多级别、多强度的支撑阻力识别与告警组合，为交易者提供直观、可量化的关键价格区域引导，助力更精准的策略执行与风控管理。